

# Les abeilles

## - Introduction

- goûter du miel pour deviner qui le produit
- lecture d'une histoire avec un personnage abeille

## - Les parties du corps de l'abeille

- Séparer la classe en 5 groupes. Chaque groupe créera (en 3D ou 2D) une partie du corps de l'abeille (tête, thorax, abdomen + ailes, pattes et antennes)
- Assembler les parties et les nommer
- Placer les 3 étiquettes sur le corps de l'abeille (bricolage ou dessin au préalable agrandi en A3)
- Exercice seul, écrire le nom des parties du corps.
- Nommer les autres parties du corps de l'abeille (documents étiquettes et corps)
- Exercice seul, écrire les parties du corps

## - Insecte

- Présenter une collection d'animaux en plastique (dont plusieurs insectes) chaque groupe devra séparer les animaux en deux catégories. Ils expliqueront ensuite leurs choix aux autres groupes.
- Dessin si j'étais un insecte je serais... (j'aurais 6 pattes, 4 ailes et je serais invertébré)
- Fiche les insectes, entoure les insectes.

## - Habitat

- Visionner « Qui miel me suive, » de C'est pas sorcier » jusqu'à 7 minutes 30 <https://www.youtube.com/watch?v=beHilRr8ULc>
- Donner pour consigne aux enfants avant le visionnage de devoir découvrir où vivent les abeilles. Ils devront ensuite dessiner plusieurs habitats.
- Dessins, Fiche les habitats des abeilles.
- Suite du documentaire de 7min 30 à 9minutes 43. Demander aux enfants de retenir qui habite dans la ruche et ce que fait la reine.
- Combien d'abeilles y a-t-il dans la ruche ? Grâce à du riz, des perles, montrer ce que représente 60-80 000 abeilles.
- Fiche la ruche et la reine
- La reproduction, cycle de vie d'une abeille.  
Il existe dans le commerce des figurines en plastique du cycle de vie de l'abeille pour pouvoir manipuler  
Fiche ex avec étiquettes.

## - Les métiers des abeilles

- Jeu de rôles grâce aux cartes détectives et métiers des abeilles. Les détectives doivent deviner quels sont les métiers des ouvrières.
- On pourra continuer de visionner le documentaire (9min43 à 18min45)
- Fiche Les métiers des abeilles

## - Les prédateurs

- Pour deviner les animaux prédateurs par mimes, dessiner les prédateurs des abeilles ensuite sur la fiche (guêpe, araignée, hirondelle, lézard, ours, pollution)

## - Pour terminer

- Terminer le documentaire
- Goûter du pollen ? (en vente dans les magasins bio)
- La visite d'un rucher (<http://association-mellifera.ch/>)

# Quelques devinettes pour introduire ou terminer la leçon.

Que dit une abeille lorsqu'elle s'approche d'une fleur fanée ?

Eh... ta mine !! (Etamine)

Quel est le comble pour 2 abeilles ?

De partir en lune de Miel

Qu'est ce qui fait IZB IZB IZB ?

- Une abeille qui vole à reculons.

Savez-vous comment les abeilles communiquent entre elles ? Par E-miel !

Mon prénom :

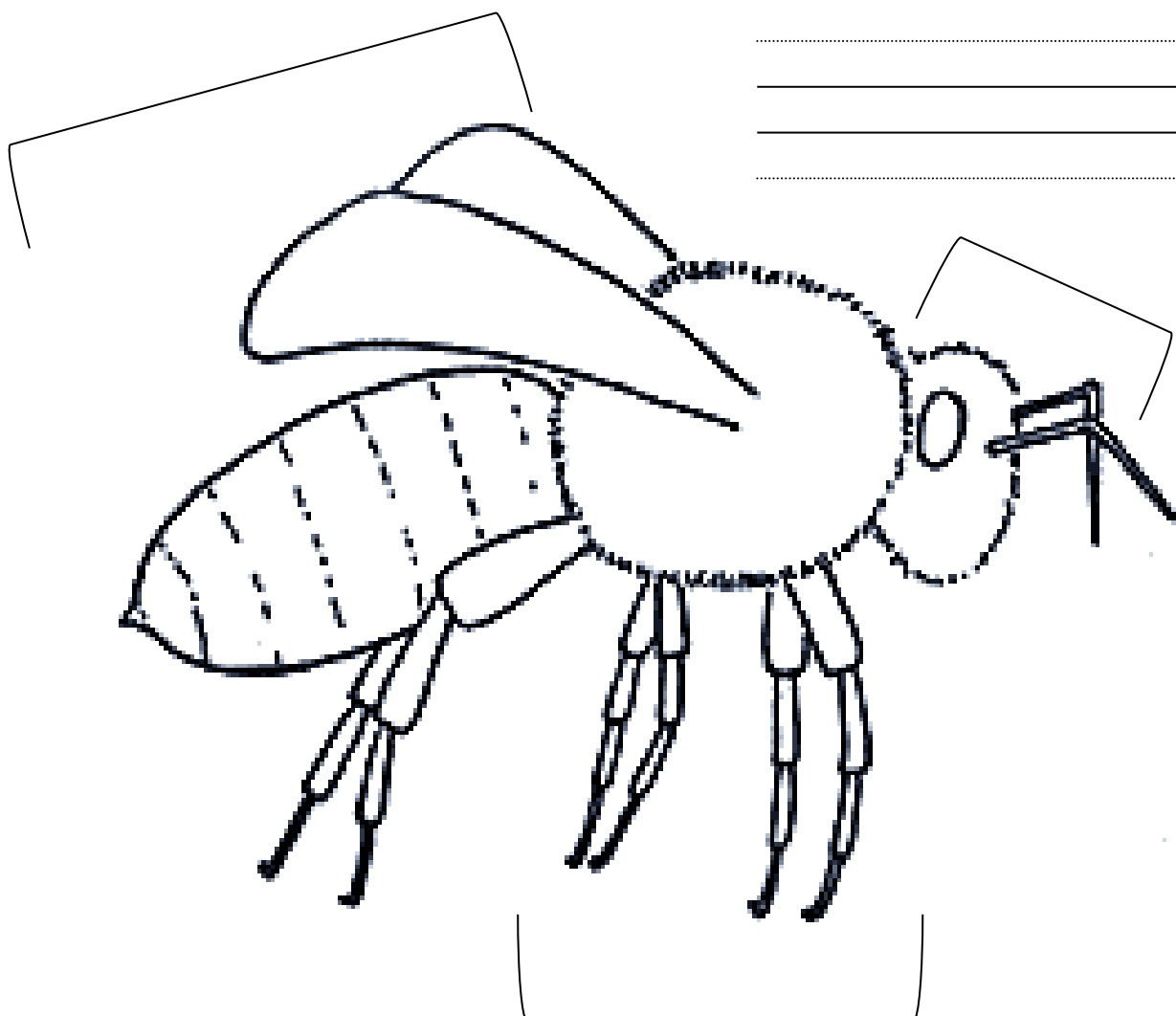
## Les parties du corps de l'abeille



Ecris le nom des trois parties du corps de l'abeille.

.....  
\_\_\_\_\_  
\_\_\_\_\_

.....  
\_\_\_\_\_  
\_\_\_\_\_



.....  
\_\_\_\_\_  
\_\_\_\_\_

Mon prénom :



Ecris les parties du corps de l'abeille.

.....  
\_\_\_\_\_  
\_\_\_\_\_  
.....

.....  
\_\_\_\_\_  
\_\_\_\_\_  
.....  
\_\_\_\_\_  
.....



.....  
\_\_\_\_\_  
\_\_\_\_\_  
.....

.....  
\_\_\_\_\_  
\_\_\_\_\_  
.....

.....  
\_\_\_\_\_  
\_\_\_\_\_  
.....

.....  
\_\_\_\_\_  
\_\_\_\_\_  
.....

.....  
\_\_\_\_\_  
\_\_\_\_\_  
.....

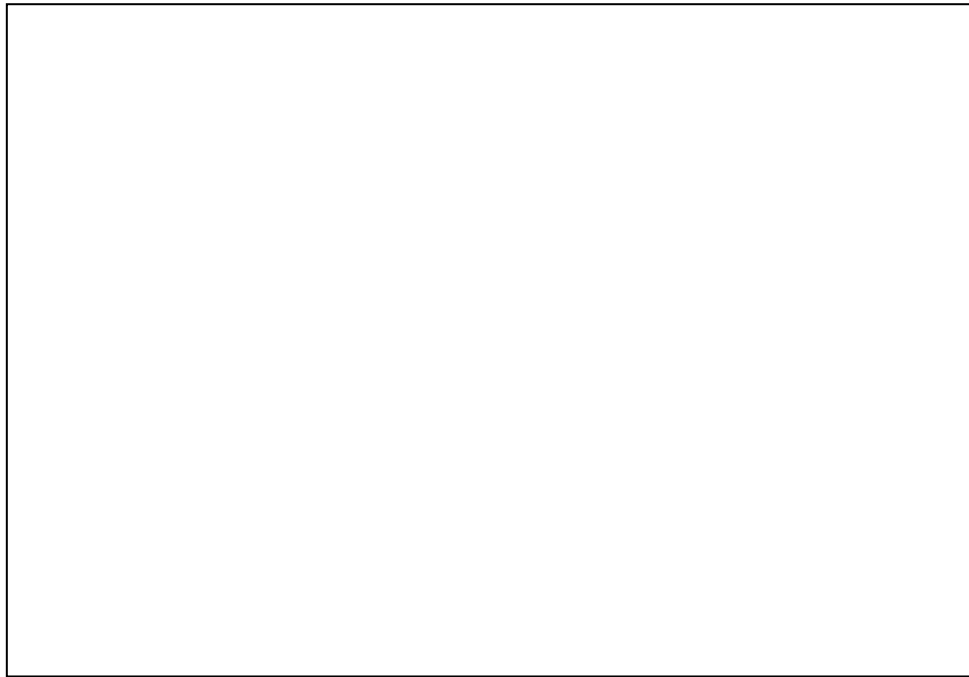
.....  
\_\_\_\_\_  
\_\_\_\_\_  
.....

.....  
\_\_\_\_\_  
\_\_\_\_\_  
.....

Mon prénom :

# Si j'étais un insecte je serais...

.....  
\_\_\_\_\_  
\_\_\_\_\_  
.....



J'aurais ...

.....  
\_\_\_\_\_  
\_\_\_\_\_ pattes  
.....

.....  
\_\_\_\_\_  
\_\_\_\_\_ ailes  
.....

Et je serais

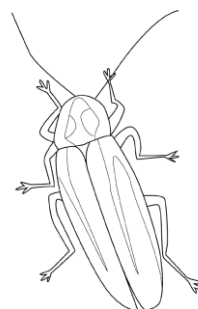
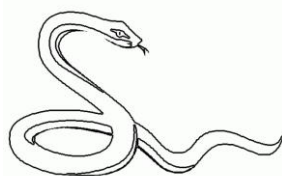
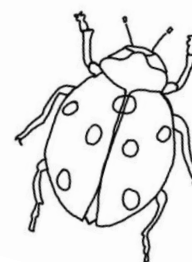
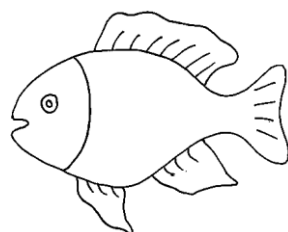
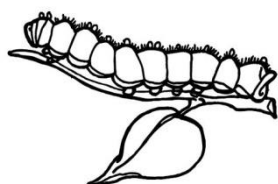
.....  
\_\_\_\_\_  
\_\_\_\_\_  
.....

Mon prénom :

# Les insectes



Entoure les insectes.





Mon prénom :

# L'habitat



Dessine la maison des abeilles.

A large rectangular area defined by a dashed line, intended for drawing a beehive.

La

Two horizontal lines for writing, with a dotted line below them.

domestique.

A second large rectangular area defined by a dashed line, intended for drawing a beehive in nature.

La

Two horizontal lines for writing, with a dotted line below them.

dans la nature.

Mon prénom :

## Dans la ruche

Qui vit dans la ruche ?

Les

.....  
\_\_\_\_\_  
.....



La

.....  
\_\_\_\_\_  
.....



Les

.....  
\_\_\_\_\_  
.....

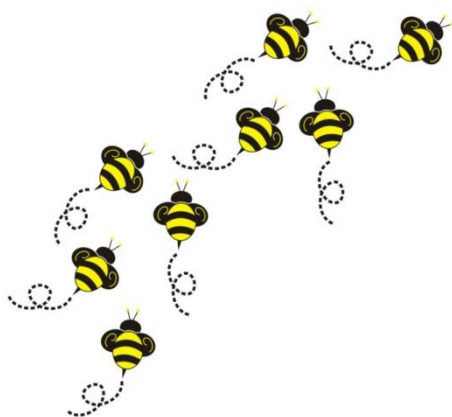


Dans la ruche, les abeilles sont entre

.....  
\_\_\_\_\_  
.....

et

.....  
\_\_\_\_\_  
.....





Mon prénom :

## La reine



Dessine ce que fait la reine des abeilles.

Le vol nuptial

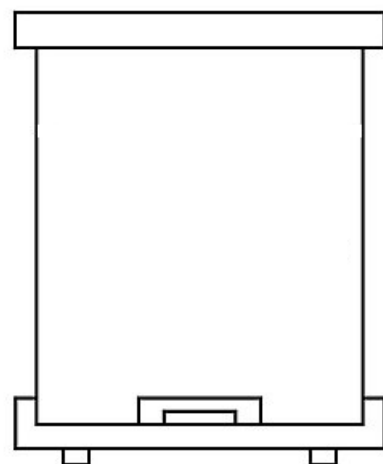
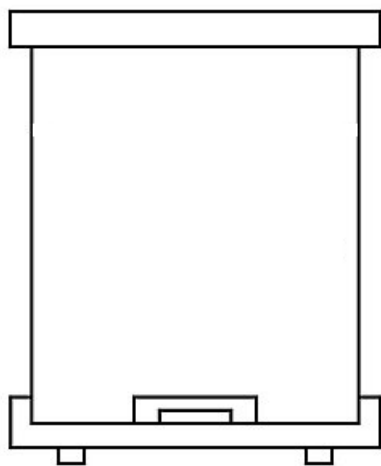
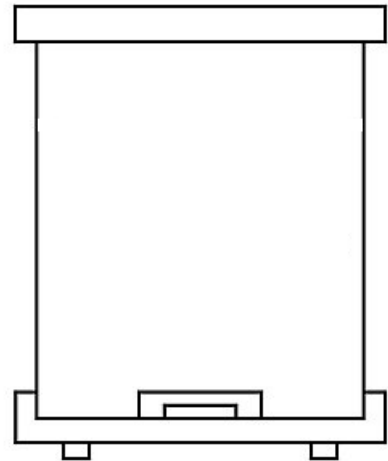
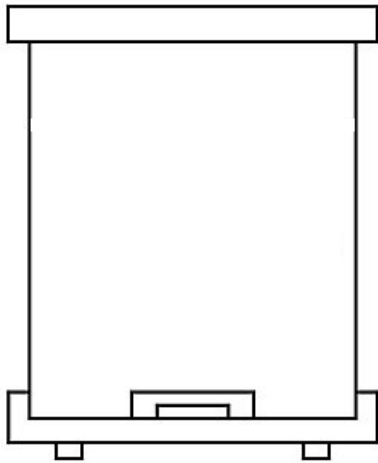
La reine pond jusqu'à 2000 œufs par jour.

Mon prénom :

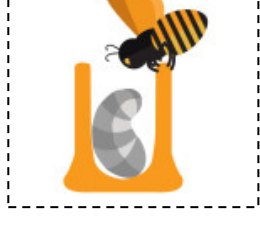
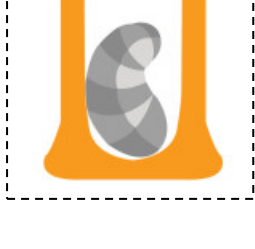
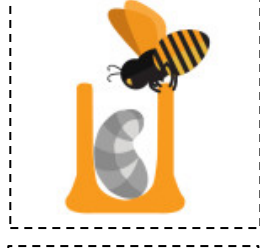
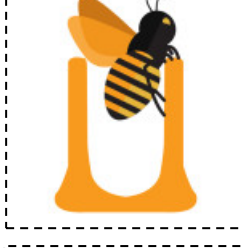
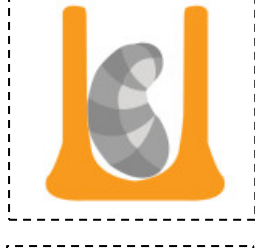
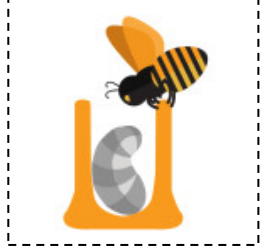
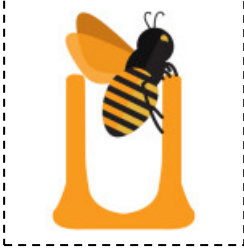
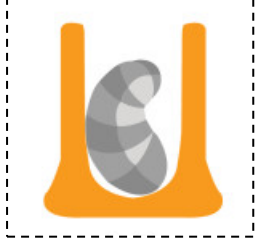
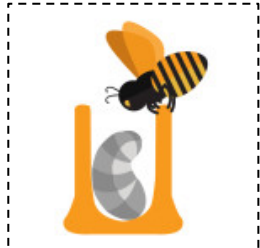
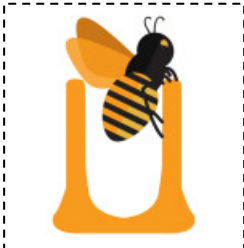
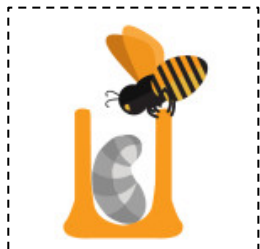
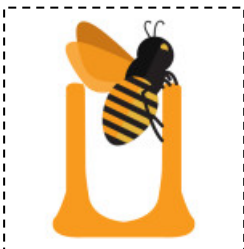
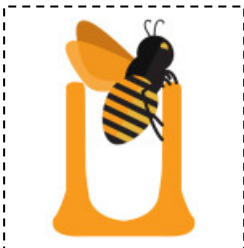
## La reproduction



Découpe et colle les étiquettes dans le bon ordre.



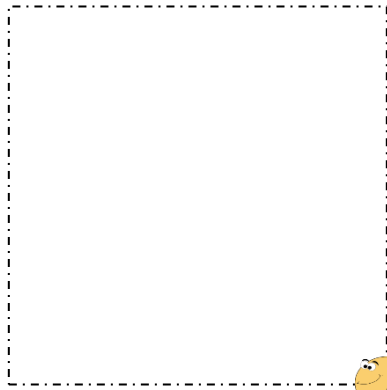
Une abeille vit entre 40 et 60 jours en été et 5-6 mois en hiver.



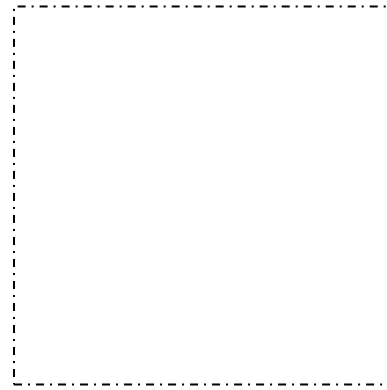
Mon prénom :

## Les métiers des abeilles

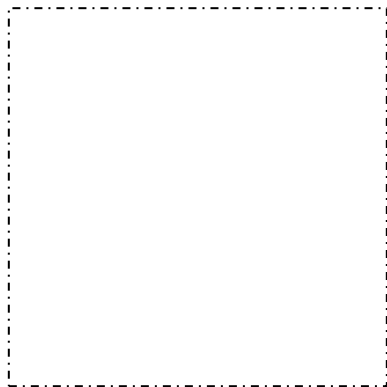
Dessine les différentes activités des abeilles.



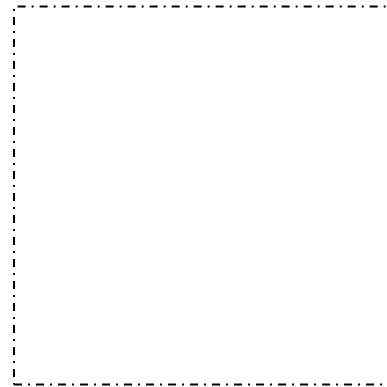
Nourrice



Bâtisseuse



Magasinière



Butineuse



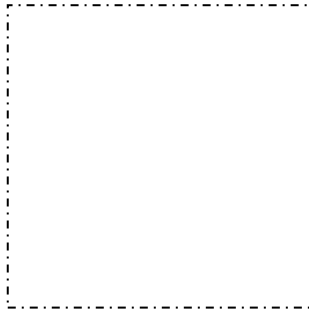
Gardienne

Mon prénom :

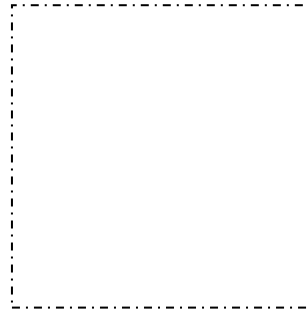
# Les prédateurs



Dessine les prédateurs des abeilles.



.....  
\_\_\_\_\_  
\_\_\_\_\_



.....  
\_\_\_\_\_  
\_\_\_\_\_



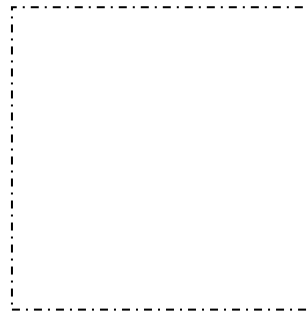
.....  
\_\_\_\_\_  
\_\_\_\_\_



.....  
\_\_\_\_\_  
\_\_\_\_\_



.....  
\_\_\_\_\_  
\_\_\_\_\_



.....  
\_\_\_\_\_  
\_\_\_\_\_

# Sources Internet

## Images et bordures

[www.nsapples.com](http://www.nsapples.com)

<http://pageborders.org/category/school/>

<http://tpe-miel1s12.e-monsite.com/>

[animal-affairs.com](http://animal-affairs.com)

<http://beekeeping101.psu.edu>

[www.buzz2000.com](http://www.buzz2000.com)

[laquerche.com](http://laquerche.com)

[www.greluche.info](http://www.greluche.info)

[www.espacekid.com](http://www.espacekid.com)

[www.educol.net](http://www.educol.net)

[azcoloriage.com](http://azcoloriage.com)

[www.coloriage.tv](http://www.coloriage.tv)

<http://www.alexanderwild.com/>

[https://twitter.com/queenbee\\_events](https://twitter.com/queenbee_events)

<http://www.mycutegraphics.com/>

<http://www.beesmatter.ca/fr/la-vie-de-labeille-2/>

[publicdomainvectors.org](http://publicdomainvectors.org)